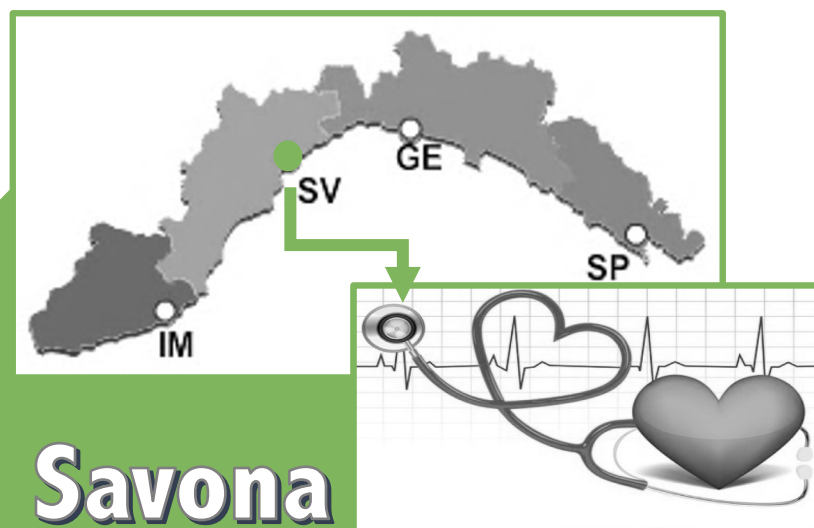

Rodolfo Tassara

S.C. Medicina Interna 1 P.O. Levante
Ospedale San Paolo Savona

Area Critica in Medicina Interna

Area Critica in Medicina Interna



Sabato 20 Maggio 2023
Nh Darsena Hotel



Che cosa è l' Area Critica

“ E' una struttura dedicata ai pazienti più gravi del dipartimento di Medicina Interna che permette di concentrare gli sforzi in assistenza e le risorse tecnologiche altrimenti disperse o non accessibili al malato degente in corsia comune “



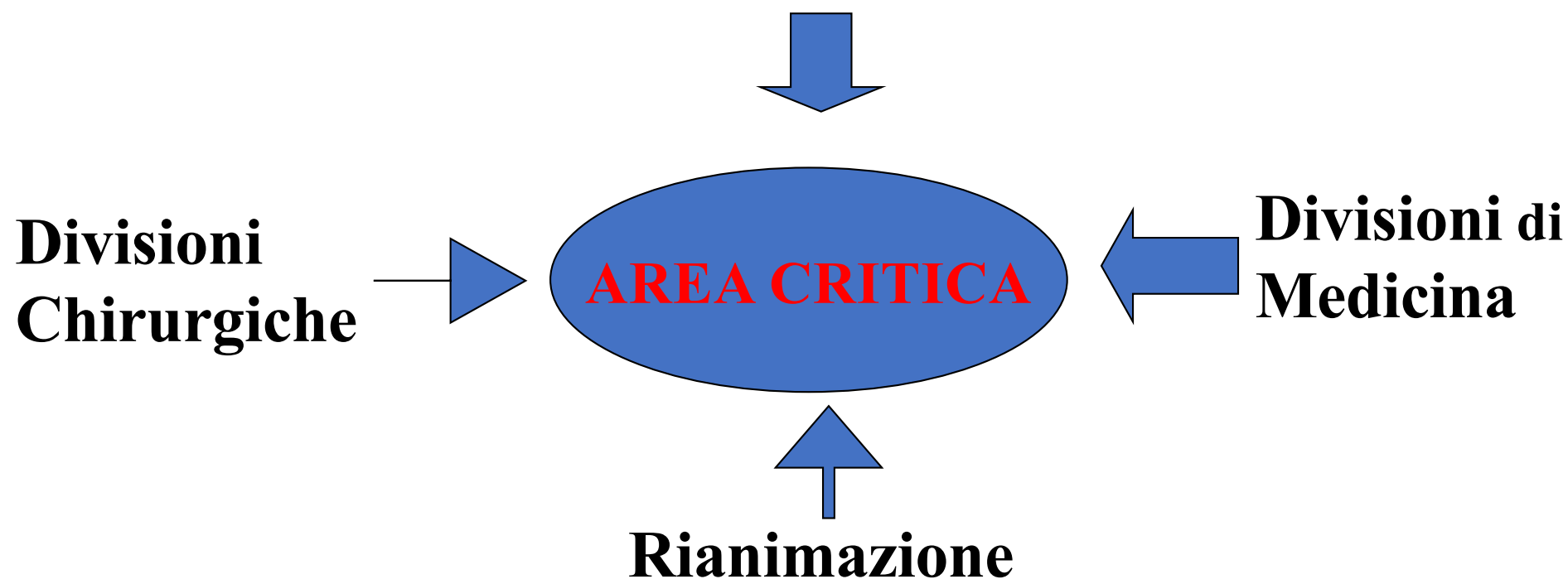
FLUSSI di ACCESSO

Area Critica
in Medicina Interna



Sabato 20 Maggio 2023
NH Darsena Hotel

Pronto Soccorso



LA MIA ESPERIENZA

Area Critica
in Medicina Interna



Sabato 20 Maggio 2023
Mh Darsena Hotel

Nel 1983 , a Savona ,
venne istituita

un'area critica di medicina interna

di 8 letti di per accogliere tutte le patologie di pertinenza internistica che rivestissero carattere di urgenza ma che non fossero da UTIC (la Rianimazione non c'era) ed affidata alla direzione del Dott. Paolo Viglierchio ,
Primario della Divisione di Medicina 1° .

**Area Critica
in Medicina Interna**



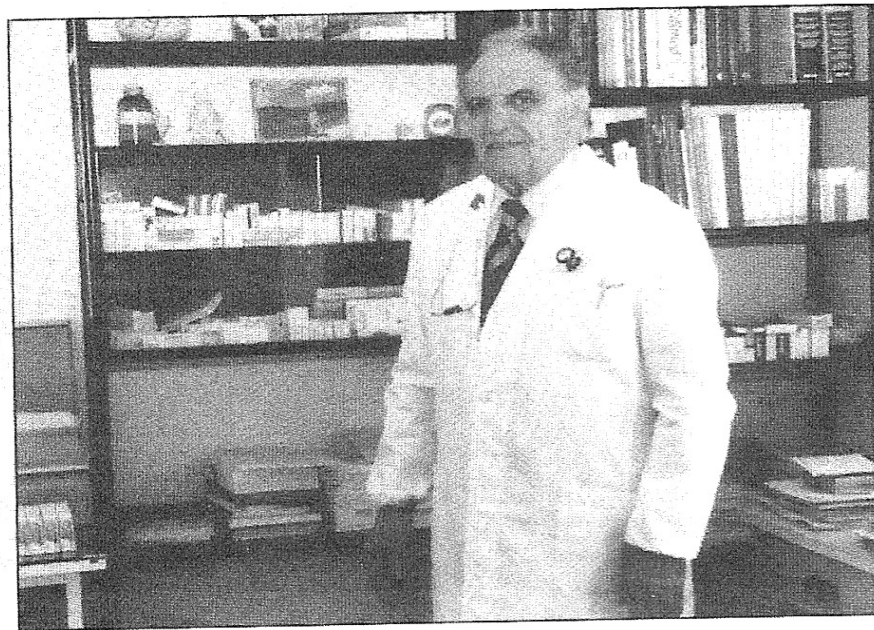
Sabato 20 Maggio 2023
NH Darsona Hotel



Area Critica
in Medicina Interna



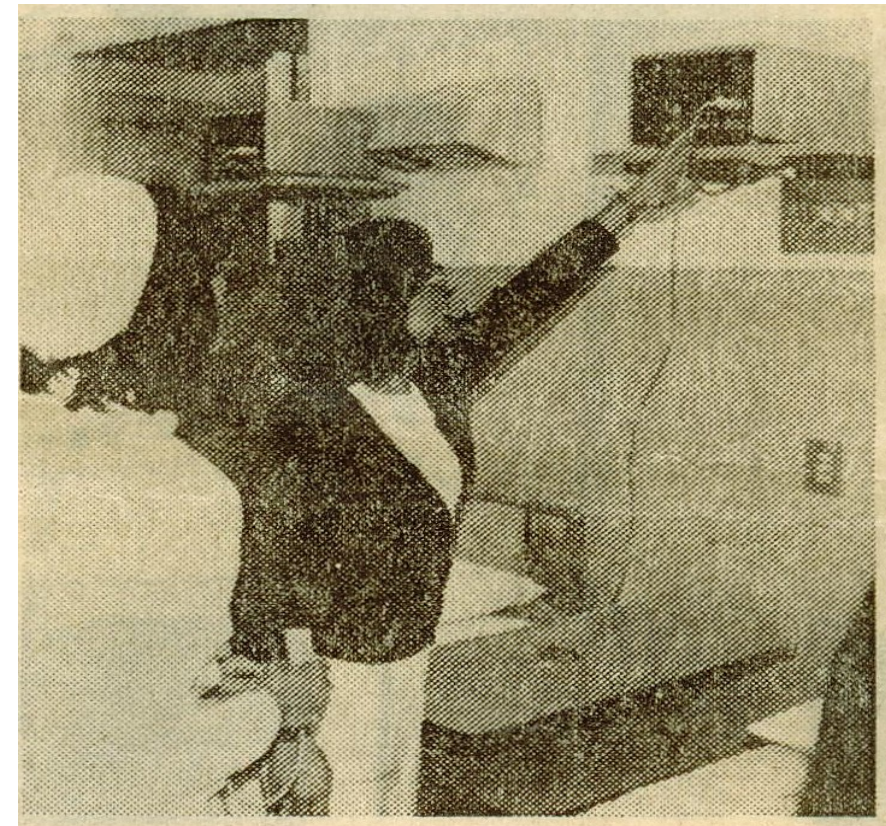
Sabato 20 Maggio 2023
Hh Darsona Hotel



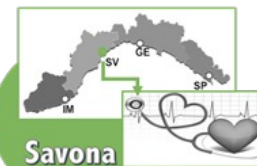
IL PRIMARIO

1974. Il Primario della Divisione di Medicina I:
Dott. Paolo Viglierchio.

L'INFERMIERA
neoassunta



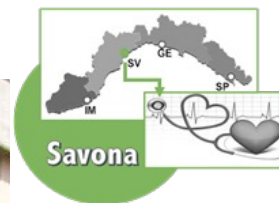
**Area Critica
in Medicina Interna**



Savona

**Sabato 20 Maggio 2023
Nella Darsena Hotel**





Sabato 20 Maggio 2023
Hi Darsena Hotel



**Area Critica
in Medicina Interna**



Sabato 20 Maggio 2023
Ma Darsona Hotel





Era il
20 Febbraio 1984
quando venne accolto
il primo paziente .



ATSM (Area terapia semintensiva medica)

20 Febbraio 1984



Savona

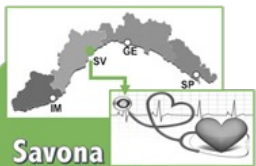
Sabato 20 Maggio 2023
Hh Darsona Hotel

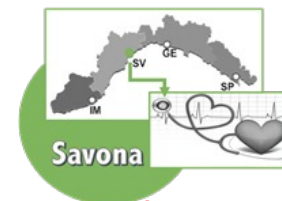
*Savona - Ospedale S. Paolo
inizi '900*



L'esperienza che maturammo durante tale periodo fu veramente unica e ciò , per fortuna , venne recepito anche dagli amministratori che decisero di mantenere tale struttura anche quando tutta la attività ospedaliera , compreso il Pronto Soccorso , venne trasferita in Valloria nell'Ottobre del 1990 , per cui tali letti monitorizzati trovarono allocazione nel **lato est** del quarto piano vicino ai letti di degenza standard della Medicina 1 .

Area Critica
in Medicina Interna





PAZIENTE CRITICO

Il paziente critico ha necessità di essere seguito da un internista e da personale infermieristico con esperienza anche nel campo dell'emergenza

che sappia

vedere il paziente nel suo insieme

e che quindi cerchi di curare il paziente critico e non il singolo organo malato , anche perché il progressivo aumento dell'età media fa sì che i pazienti siano affetti da più di una patologia .



Tali pazienti rappresentano quindi un rilevante problema di sanità pubblica sia in termini di qualità assistenziale che di allocazione appropriata di risorse economiche , necessitano di assistenza plurifunzionale e soprattutto un approccio medico complessivo che sappia valutare l'appropriatezza delle procedure tenendo conto del rapporto costo/efficacia degli interventi e l'impatto sugli outcomes clinici e sulla qualità di vita complessiva .



La Struttura Complessa di Medicina Interna
per la diffusione sul territorio , per le
caratteristiche di alta flessibilità funzionale e
per le competenze specifiche degli specialisti
che vi lavorano , rappresenta la sede naturale
di accoglienza per questo tipo di pazienti .

Un ospedale moderno deve prevedere al suo interno un' area ove ricoverare i **pazienti più critici** in modo da assicurare un' assistenza migliore e qualificata ad un costo ragionevole e riducendo l'affollamento dei reparti di terapia intensiva specialistica (UTIC, UTIR , Rianimazione , etc) con i quali tale struttura **non vuole** assolutamente entrare in conflitto.

Area Critica
in Medicina Interna



Unità di diagnosi e di terapia intensiva.

La medicina d'urgenza come parte della Medicina Interna.

Rodolfo Tassara, Lionello Parodi, Nicola Vacca, Marcello Brignone, Marco Antonini, Giancarlo Fiorito, Egidio Di Pede, Paolo Viglierchio
I Divisione di Medicina e cure intensive mediche (Prim. Dott. P. Viglierchio)
Ospedale S. Paolo Savona

SUMMARY

Authors suggest the necessity of the institution of an Intensive Therapy Unit in any Internal Medicine division of the departmental hospital in Italy.

This Unit, held by Internists, with high access of specialists of other branches, would be situated in the area existing between the medicine division and the other Emergency Care Units (Critical Care Units, Coronary Intensive Care Units).

This unit could realize an integrate process of diagnosis and therapy of the critical patient instead of a therapy of single critical organ.

The undoubtable advantage in terms of cost-benefit ratio obtained holding the critical patient in these Intensive Therapy Units would increase the administrator's efforts in developing and instituting these units.

Authors report an eight years experience of the Intensive Care Unit of their Hospital.

Key words: Intensive Therapy Unit, organization

RIASSUNTO

Gli Autori sottolineano l'importanza di istituire Unità di Terapia Intensiva Medica nell'ambito delle divisioni di Medicina Interna di ogni Ospedale provinciale in Italia.

Tale struttura, gestita da Internisti, ma con ampio accesso a tutti gli specialisti, verrebbe a collocarsi tra la corsia di medicina e gli altri Reparti che si occupano di urgenze (Rianimazione, UTIC) per essere utilizzata per "la diagnosi ed alla terapia del malato critico" e non solo per "la terapia dell'organo critico".

Gli indubbi vantaggi, in termini di rapporto costo-beneficio, ottenuti nella gestione del malato critico in tali Unità di Terapia Intensiva dovrebbero spingere le Amministrazioni al potenziamento ed alla nuova istituzione di tali strutture.

Gli Autori riportano la casistica di otto anni di attività del reparto di Terapia Intensiva dell'Ospedale, presso il quale prestano la loro opera.

Parole chiave: Unità di Terapia Intensiva, organizzazione

Introduzione

Alcuni aspetti della medicina d'urgenza vengono trattati attualmente presso Centri specialistici quali i Reparti di Rianimazione, le Unità Coronariche, i Centri ustionati, i Centri di assistenza Pneumologica ed i Centri Dialisi.

Recapito degli Autori:
Dott. R. Tassara
Corso Vittorio Veneto 26/4 - 17100 Savona

Tutti questi Centri attuano interventi terapeutici elettivi per insufficienze d'organo acute o trattano complicazioni nell'ambito di una specifica patologia.

Tale impostazione diagnostica e terapeutica a prevalente focalizzazione sull'organo leso, lascia evidentemente scoperte molte patologie che pur configurano vere e proprie emergenze con rischio



VII U.S.L. del Savonese

I Divisione Medica

con il patrocinio di:

- Regione Liguria
- Assessorato Sanità Regione Liguria
- VII U.S.L. del Savonese
- Ordine dei Medici della Prov. di Savona
- Società Italiana di Medicina Interna
- Società Italiana Medici di Medicina Gen.
- Associazione Giovani Medici di Savona

INCONTRO DI AGGIORNAMENTO IL TRATTAMENTO MEDICO DEL PAZIENTE CRITICO

26 GENNAIO 1990

PAD. VIGIOLA – VALLORIA – SAVONA

Presidenti: C. Sacchetti – M. Condorelli

Organizzatore: P. Viglierchio

PROGRAMMA

ore 8,15

SALUTO DELLE AUTORITÀ

INTRODUZIONE:

LA TERAPIA INTENSIVA MEDICA NELL'AMBITO DELLA MEDICINA INTERNA

A. Borghetti

ore 8,45

I SESSIONE

Moderatore *R. Cheli*

LE EMORRAGIE DEL TRATTO DIGESTIVO SUPERIORE

G. Menardo – Maria Stefania Sciallero – L. Parodi

LA C.I.D.

P. Boccazio

LA SINDROME EPATO-RENALE

G. Marengo

DISCUSSIONE

ore 10,30

COFFEE BREAK

ore 10,45

II SESSIONE

Moderatore *C. Sacchetti*

LA SEPSI

A. Terragna

BPCO IN FASE DI RIACUTIZZAZIONE:

ASPETTI METABOLICI E CLINICI

E. Fiaccadori

ASPETTI TERAPEUTICI

N. Vacca

DISCUSSIONE

ore 12,30

COLAZIONE DI LAVORO

ore 15

III SESSIONE

Moderatore *A. Ponassi*

INSUFFICIENZA ACUTA DEL VENTRICOLO SINISTRO

G. Fabri

TROMBOEMBOLIA POLMONARE

E. Marinengo

LE TURBE DEL RITMO NEL MALATO CRITICO

S. Ricciardi – R. Tassara

DISCUSSIONE

ore 16,30

COFFEE BREAK

ore 16,45

IV SESSIONE

Moderatore *A. Borghetti*

INTRODUZIONE:

LE ENCEFALOPATIE METABOLICHE.

COMA CHETOACIDOSICO

R. Basso – M. Brignone

ENCEFALOPATIA EPATICA

F. Fiaccadori

ENCEFALOPATIA DA ALTERAZIONI DELL'EQUILIBRIO

ACIDO-BASE

A. Guariglia

DISCUSSIONE

ore 18

CONSIDERAZIONI CONCLUSIVE

C. Sacchetti

Segreteria Scientifica

R. Tassara – L. Parodi
M. Antonini

Segreteria Organizzativa

N. Vacca – G. Fiorito
M. Brignone

☎ (019) 8312/438

Area Critica Medicina Interna 1 P.O. Levante

- Quarto piano lato Albisola
- Area dedicata adiacente alla divisione Medica
- Presenza di n.8 letti elettrici
- Monitor per frequenza cardiaca, frequenza respiratoria, pressione arteriosa, temperatura corporea e saturimetria
- Attrezzatura in testa letto per Vacuum e Ossigenoterapia
- Centralina per monitor in Sala Infermiere e ripetitore in Studio Coord. Infermieristico
- Telemetria per n.2 postazioni letto

Area Critica
in Medicina Interna



Sabato 20 Maggio 2023
NH Darsona Hotel



Area Critica in Medicina Interna



Sabato 20 Maggio 2023
NH Darsena Hotel



Area Critica in Medicina Interna

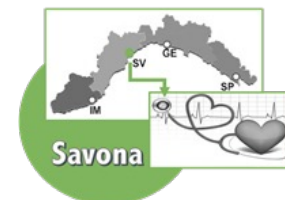


In area Critica sono presenti le risorse necessarie per erogare assistenza :

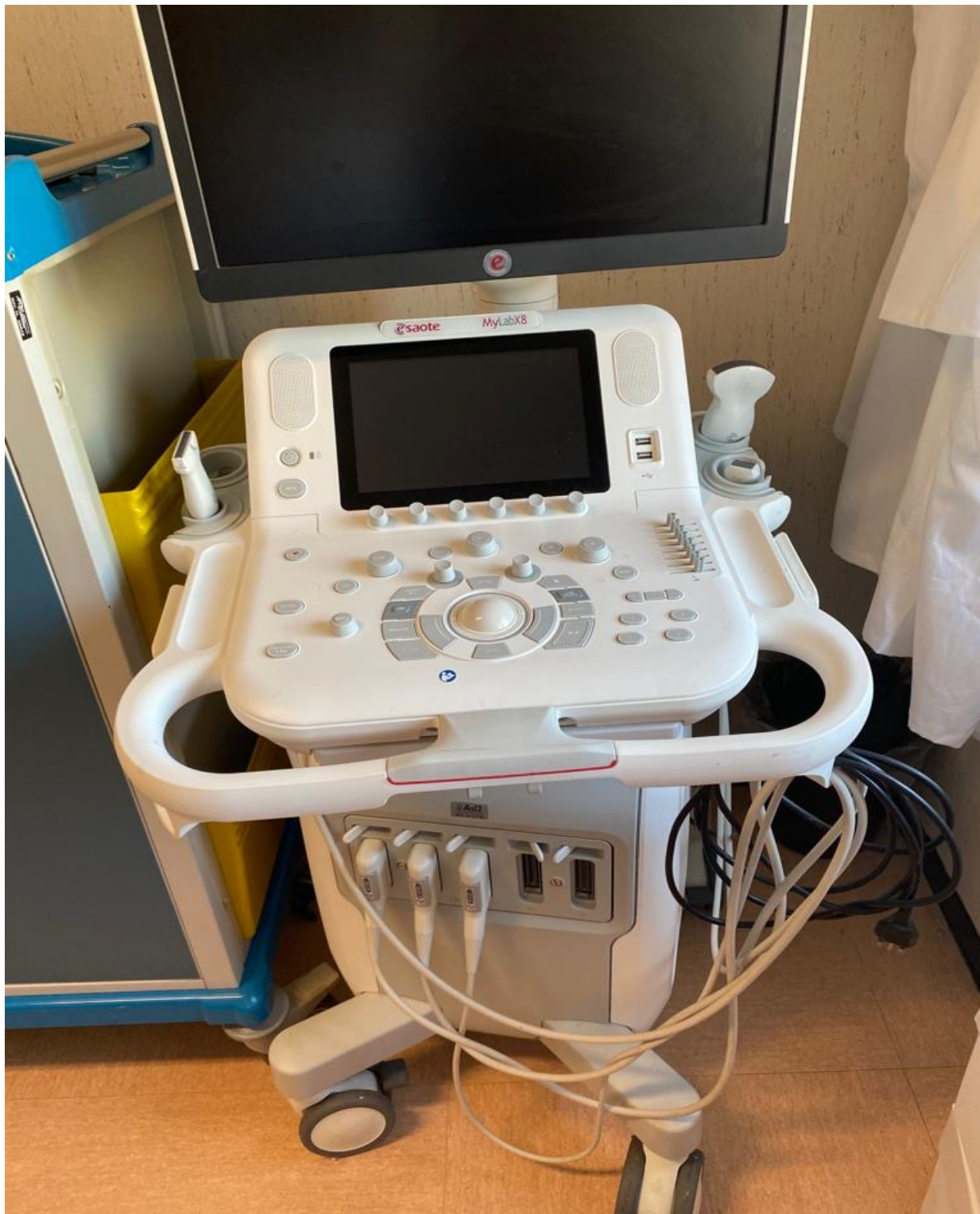
- Carrello dedicato per la visita medica
- Carrello cure igieniche
- Carrello terapia
- Carrello per medicazione , per punture esplorative, biopsie midollari
- Carrello rianimazione
- ECOGRAFO



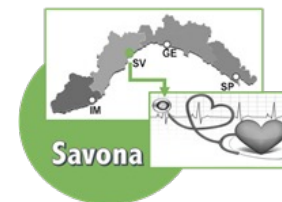
Area Critica in Medicina Interna



Sabato 20 Maggio 2023
NH Darsena Hotel

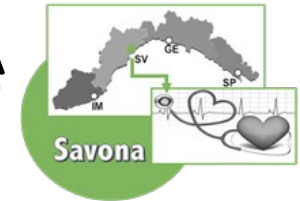


Area Critica in Medicina Interna



Sabato 20 Maggio 2023
NH Darsena Hotel

Patologie che necessitano ricovero in AREA CRITICA



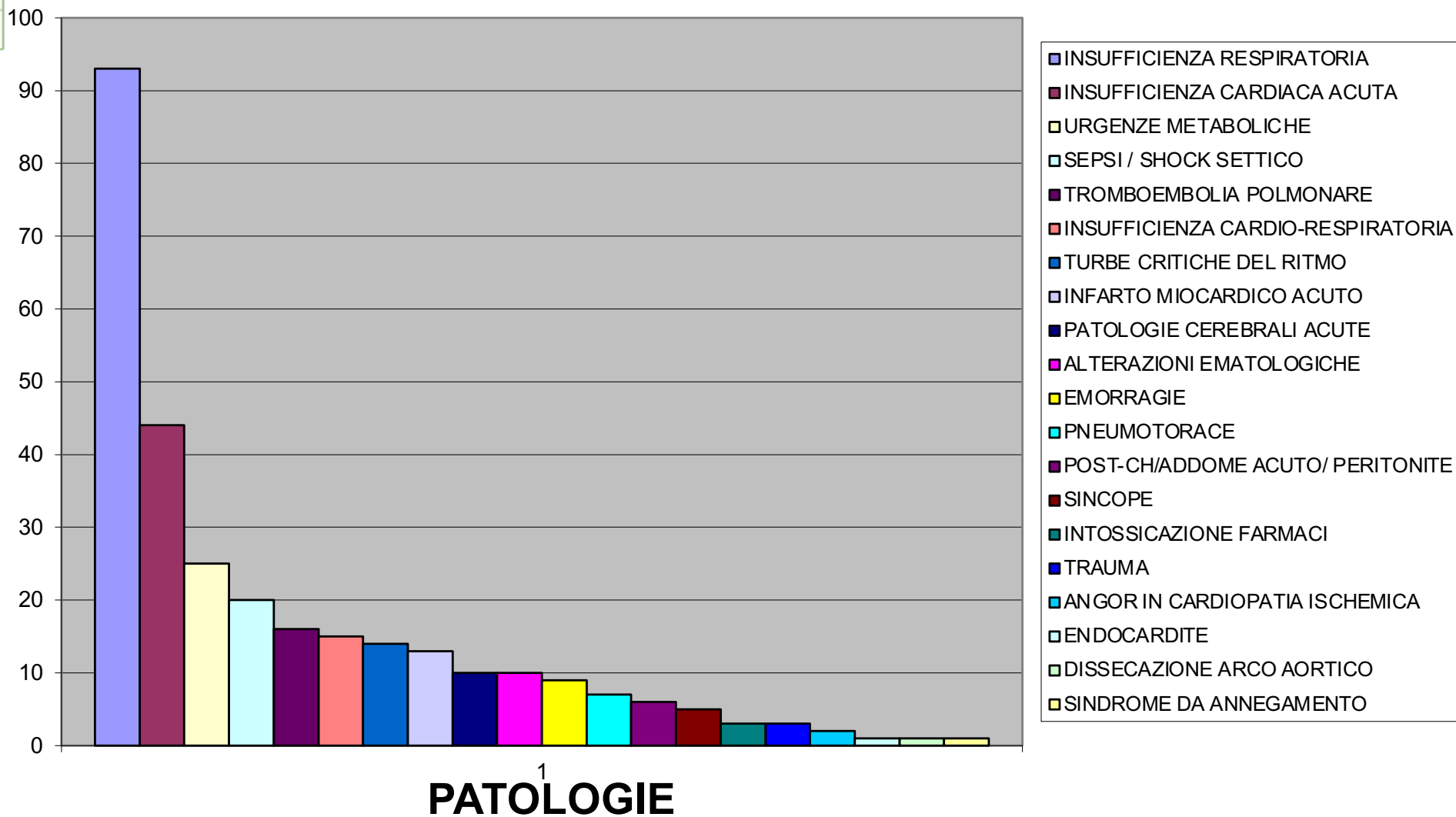
Sabato 20 Maggio 2023
NH Darsena Hotel

- 1) scompenso cardiaco
- 2) chetoacidosi diabetica , coma iperosmolare , rabdomiolisi
- 3) sindromi ipoglicemiche
- 4) sindromi disioniche
- 5) encefalopatie epatiche acute e croniche
- 6) alterazioni metaboliche e Multi-Organ-Failure in corso di sepsi
- 7) emergenze ipertensive ed altre emergenze endocrino metaboliche (crisi tireotossica , coma mixedematoso)
- 8) turbe critiche del ritmo secondarie ad insufficienza d'organo
- 9) alterazioni metaboliche post-chirurgiche e post-traumatiche che non richiedono ventilazione assistita
- 10) sindromi emorragiche e/o trombotiche

Area Critica in Medicina Interna



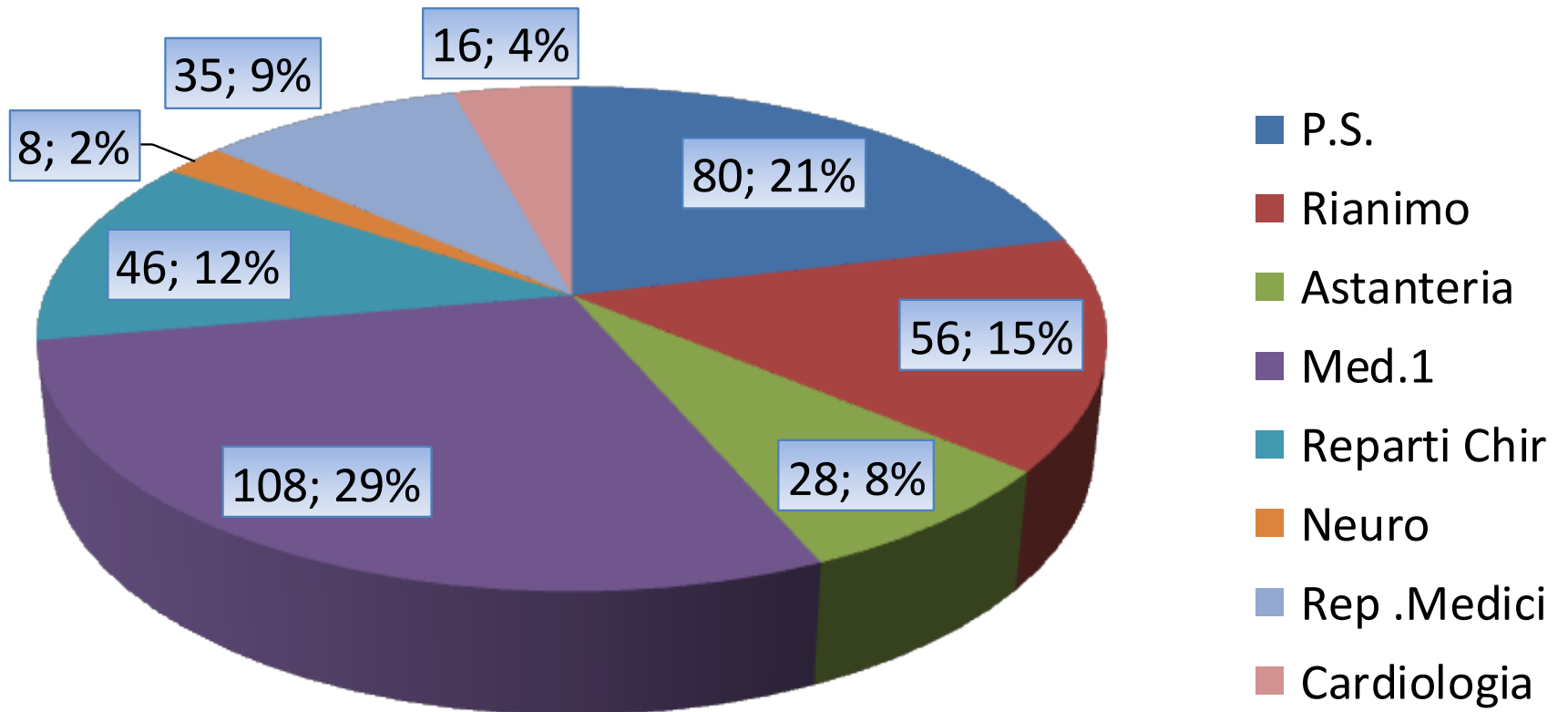
Sabato 20 Maggio 2023
NH Darsona Hotel





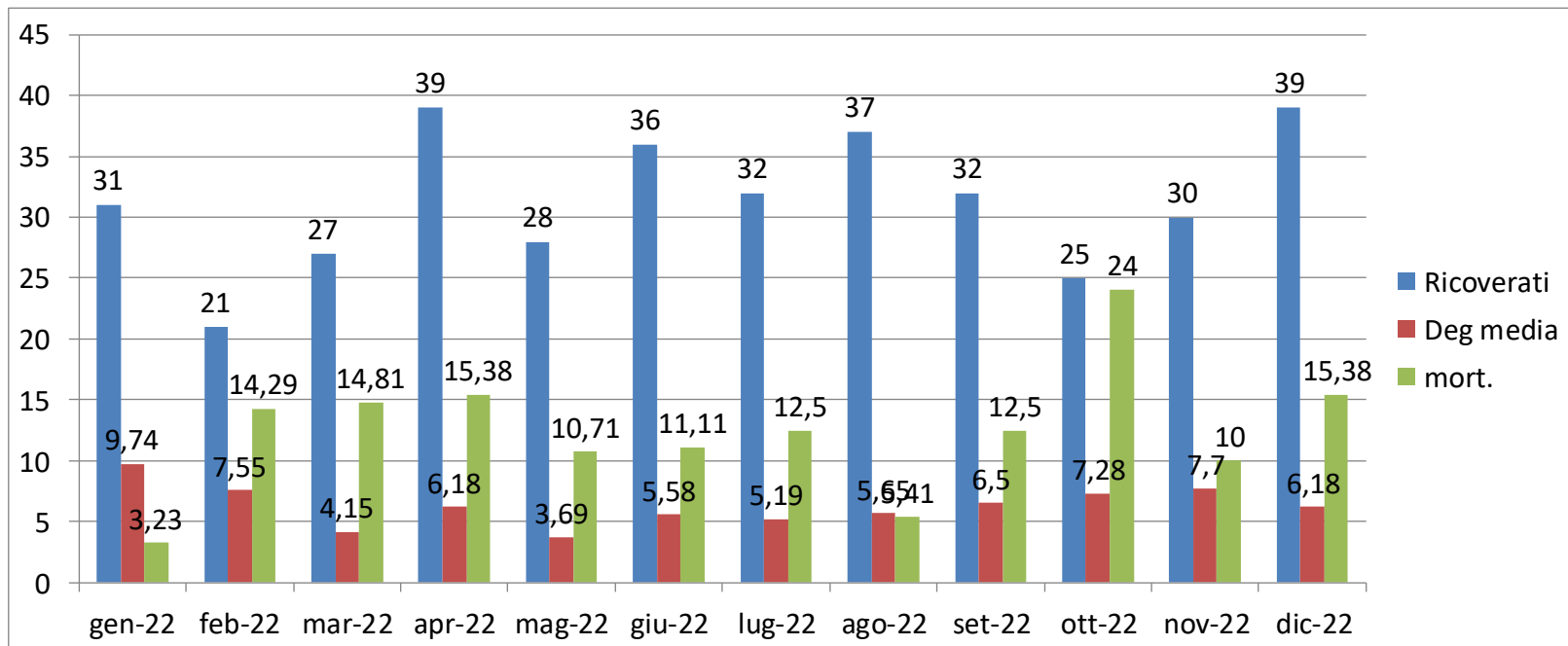
PROVENIENZA

Ricoveri in AREA CRITICA 2022 - pz 377



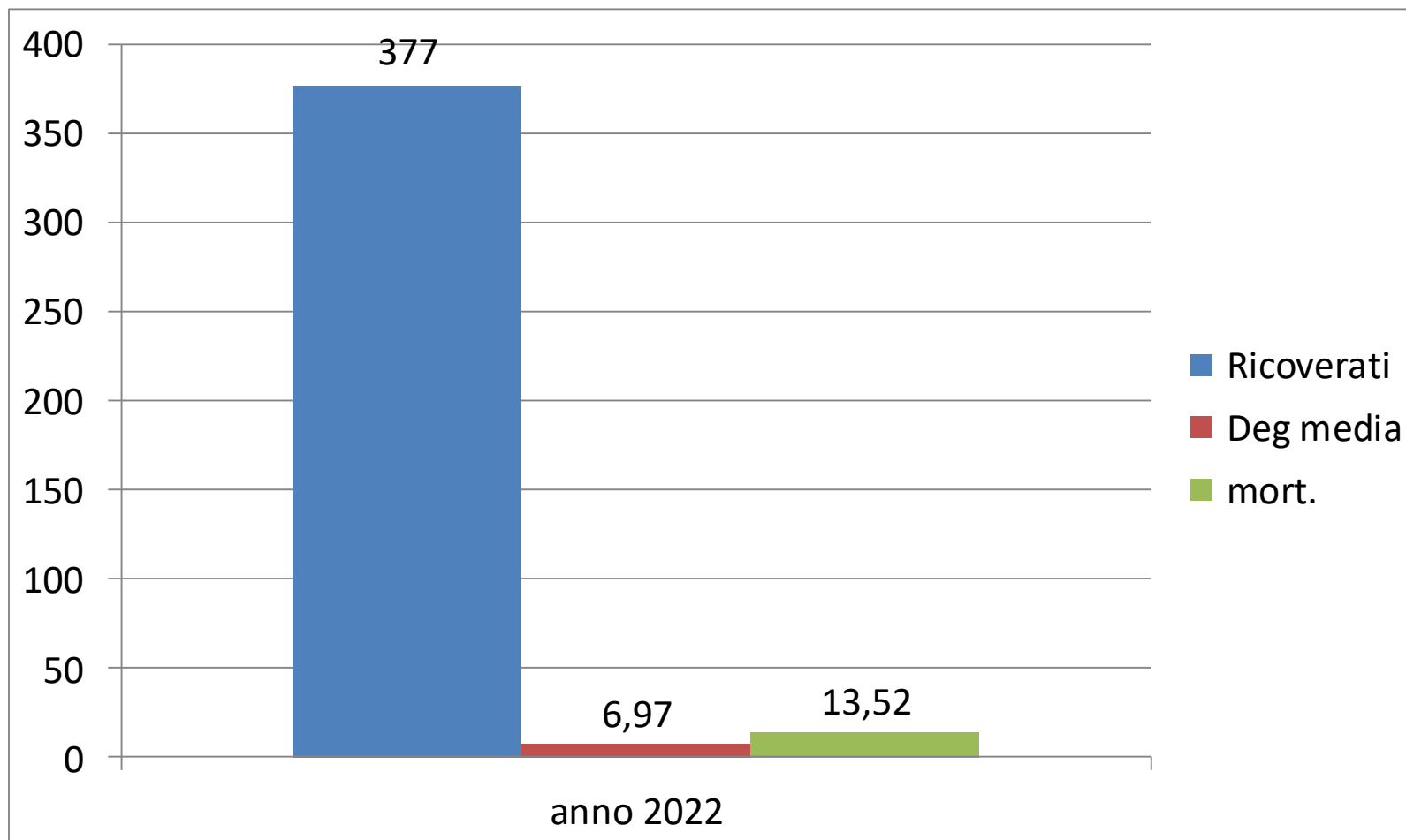


Anno 2022





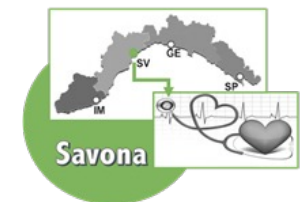
Anno 2022



Area Critica in Medicina Interna

- Tutte le terapie da somministrare sono prescritte al Computer su un unico foglio di terapia dal Medico dell'Area Critica.
- Le terapie infusionali sono somministrate, tramite pompe infusionali o pompe siringhe con cambio documentato del deflussore ogni 24 o 72 ore a seconda del liquido infuso.

Area Critica
in Medicina Interna



Sabato 20 Maggio 2023
Mia Darsona Hotel



Area Critica in Medicina Interna



Sabato 20 Maggio 2023
Hh Darsona Hotel

METODICHE INFERMIERISTICHE ACQUISITE

- Posizionamento infermieristico ,con l'ausilio di guida ecografica , di cateteri venosi centrali ad introduzione periferica (PICC) e cateteri venosi periferici a lunga permanenza (MIDLINE) con supervisione del medico (PICC)
- Gestione di cateteri arteriosi radiali o femorali (monitoraggio emogasanalitico ed in futuro, emodinamico continuo)
- Assistenza durante puntura ecoguidata di cavità addominali o pleuriche e posizionamento di drenaggi toracici (con relativa gestione della pressione negativa)
- Assistenza alla intubazione orotracheale
- Assistenza durante fibrobroncoscopia
- Gestione del paziente tracheotomizzato
- Gestione ossigenoterapia C-PAP con interfaccia casco o maschera – Alti flussi – NIV
- Gestione di metodiche alternative di somministrazione dell'ossigeno nel paziente tracheotomizzato

Area Critica
in Medicina Interna



Sabato 20 Maggio 2023
Mh Darsona Hotel

ECOGRAFIE (2022)

POCUS	442
ECOGRAFIE ESTESE	60
ECOGRAFIE ADDOME COMPLETO	30
ECOCOLODOPPLER VENOSI	16

ACCESSI VASCOLARI (2022)

CVC	100
CATETERI ARTERIOSI	10
MIDLINE	14

OSSIGENO (2023)

ALTI FLUSSI	30
CPAP	10
NIV	10



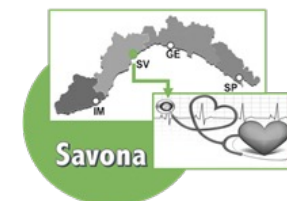
Area Critica in Medicina Interna



Sabato 20 Maggio 2023
Mh Darsona Hotel



Area Critica in Medicina Interna



Sabato 20 Maggio 2023
NH Darsona Hotel



Area Critica in Medicina Interna

Briefing quotidiano con i medici che hanno visitato i pazienti (responsabile di turno e responsabile della Struttura Semplice dell'Area Critica) con l'équipe infermieristica e il coordinatore infermieristico.

Area Critica
in Medicina Interna



Sabato 20 Maggio 2023
NH Darsona Hotel



Area Critica in Medicina Interna

Discussione su ogni paziente valutando le criticità, i percorsi diagnostici terapeutici e anche i percorsi assistenziali.

Condivisione dell'assistenza medica ed infermieristica erogata.

Area Critica
in Medicina Interna



Sabato 20 Maggio 2023
NH Darsona Hotel



Perchè tutto funzioni al meglio bisogna che tutti remino nello stesso senso



Area Critica
in Medicina Interna



Sabato 20 Maggio 2023
NH Darsona Hotel

Perchè tutto funzioni al meglio bisogna che ci sia la capacità di lavorare per lo stesso obiettivo



**Area Critica
in Medicina Interna**



Sabato 20 Maggio 2023
Ma Darsona Hotel





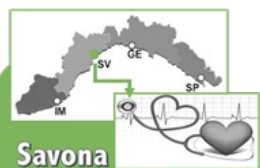
Ma soprattutto che ci sia una squadra



Ma soprattutto che ci sia una squadra

grazie a tutti per il vostro impegno

Area Critica
in Medicina Interna



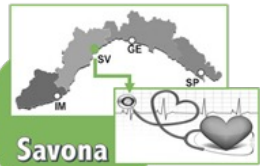
Savona

Sabato 20 Maggio 2023
NH Darsona Hotel



Buon congresso a tutti

Area Critica
in Medicina Interna



Sabato 20 Maggio 2023
NH Darsona Hotel

